

# DOCUMENT DE RENTREE

## ✓ La Maison Familiale Rurale de L'Herbergement

Une association avec un conseil d'administration (parents, maîtres de stages, anciens élèves), présidée par Mme Sarah CHARRIER.

Un établissement scolaire dirigé par M. Richard ROGER.

168 apprenants répartis comme suit :

| Enseignement agricole                  |                    | Métiers de l'agriculture |        | SAPAT                       |                             |           | AEPE                  |                        |
|--|--------------------|--------------------------|--------|-----------------------------|-----------------------------|-----------|-----------------------|------------------------|
| 4 <sup>ème</sup><br>3 <sup>ème</sup> B | 3 <sup>ème</sup> A | CAPa 1                   | CAPa 2 | 2 <sup>nde</sup><br>Bac Pro | 1 <sup>ère</sup><br>Bac Pro | Terminale | CAP AEPE<br>modulaire | CAP AEPE<br>Apprentis. |
| 6<br>16                                | 22                 | 20                       | 19     | 17                          | 16                          | 14        | 19                    | 19                     |

Des moniteurs

Johanna BROSSET

Magalie MARTIN

Samuel ROUSSEAU

Nathalie BARTEAU

Marine PASCREAU

Céline GAILLARD

Aline HUCHET

Lesceline LEFORT

Benoît RUGGIERO

Anita DURET (monitrice et AESH)

2 secrétaires de direction

Lydie ROUSSEAU - Manon GUERY

Une animatrice-surveillante

Sandrine GEFFARD

Une maîtresse de maison

Nathalie VALIN

## ✓ **La classe de 2<sup>nde</sup>**

1 groupe de 17 jeunes : 3 garçons, 14 filles

La rentrée aura lieu le lundi 4 septembre à 10h00.

## **Les objectifs**

### Entrée dans le monde professionnel

- Un parcours de 3 stages auprès de publics imposés. (Stages évalués lors de visites et bilans de stage)
- Un plan de formation
- Un support de formation : l'étude de stage

### Le savoir-vivre

- Autonomie et rigueur (travail scolaire, documents à rapporter, ...)
- La responsabilité (livret de formation...)
- Le vivre ensemble (veillées, internat, repas, respect...)
- Les services

## ✓ **Le stage**

- Vivre une situation de travail utile, reconnue, qui valorise, motive et responsabilise.
- Développer des compétences : savoir-être, savoir-faire
- Découvrir des publics, des structures dans le cadre du service aux personnes et au territoire
- Réfléchir à son projet professionnel.

## ✓ **La semaine**

Début de la semaine MFR le lundi à 9h00 : accueil début des cours & mise en route en classe.

A partir du mardi : début des cours 8h00 jusqu'à 17h45. (Services jusqu'à 18H00.)

Le vendredi : départ des jeunes 16h00 (après le bilan de semaine et les ménages)

## Les différentes matières :

|               |                   |
|---------------|-------------------|
| <b>Thème</b>  | Histoire-Géo      |
| Français      | ESC               |
| Mathématiques | Physique-Chimie   |
| Anglais       | Biologie-Écologie |
| Informatique  | EPS               |
| SESG          |                   |

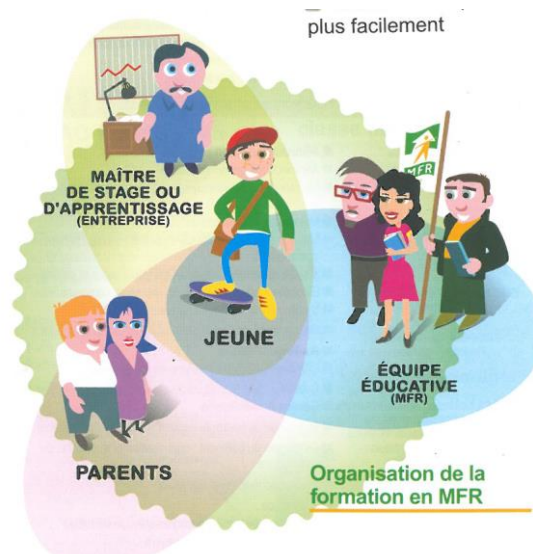
Travail personnel : en veillée et en TAP, encadré par un moniteur

Les veillées : travail, animation, temps libre, activités et sorties proposées par l'animatrice surveillante.

### ✓ **Le rôle des parents**

Accompagner son jeune à :

- S'organiser : rythme de vie, gestion du travail scolaire.
- Echanger sur son vécu en stage : ses activités, ses responsabilités, sa relation avec le maître de stage
- Sa recherche de stage et son orientation en anticipant
- Compléter son livret de formation à chaque alternance



## ✓ Les réunions

- 2 bilans individuels

7 novembre 2023 et 26 avril 2024 (après-midi)

## ✓ Les autres dates

L'assemblée générale : le jeudi 7 décembre 2022 à 19h00.

Les portes ouvertes des MFR : les samedis 20 janvier 2024 et le 23 mars 2024.

Présence obligatoire lors d'une journée « Portes Ouvertes »

## Nous joindre

### Pour ce qui concerne l'administratif

Maison Familiale Rurale  
8 rue du Val de Loire  
85260 L'HERBERGEMENT  
02.51.42.80.37  
[mfr.herbergement@mfr.asso.fr](mailto:mfr.herbergement@mfr.asso.fr)

### Pour ce qui concerne la formation (classe et stages)

Responsable de la classe :  
GAILLARD Céline  
02.51.42.80.37  
[celine.gaillard@mfr.asso.fr](mailto:celine.gaillard@mfr.asso.fr)

L'accueil téléphonique est disponible de :  
8h30 – 12h30 et 14h00 – 17h30

En cas d'**urgence seulement**, appelez le 07 55 65 65 68, entre 17h30 et 8h30 (portable surveillante de nuit).

Il vous est possible de laisser un message.

Pour tout autre demande, privilégiez les boites mail (ex : absence).

Nos réseaux sociaux : page Facebook et Instagram « MFR L'Herbergement » pour suivre les activités réalisées avec les jeunes

Site internet : <http://www.mfr-lherbergement.fr/>



— L'Herbergement —

