

DOCUMENT DE RENTREE

✓ La Maison Familiale Rurale de l'Herbergement

Une association avec un conseil d'administration (parents, maîtres de stages, anciens élèves), présidée par Mme Sarah CHARRIER.

Un établissement scolaire dirigé par M. Richard ROGER.

145 élèves en formation initiale et apprentissage et 17 adultes en formation (CAP Petite enfance).

4è/3è EA	3ème EA	CAPa de l'agriculture 1	CAPa de l'agriculture 2	2nde Bac Pro SAPAT	1ère Bac Pro SAPAT	Terminale SAPAT	CAP AEPE
4ème : 6 3ème B : 16	3ème A : 22	20	19	17	16	14	Apprentis : 15 Adultes : 17

Des moniteurs Pôle agri : Nathalie BARTEAU Marine PASCREAU

4eme/ 3eme Johanna BROSSET Magalie MARTIN
Samuel ROUSSEAU

Service à la personne : Benoit RUGGIERO
Céline GAILLARD
Anita DURET
(monitrice et AESH)
Lesceline LEFORT
Aline HUCHET

Un service secrétariat/comptabilité Lydie ROUSSEAU Manon GUERY
Une animatrice-surveillante Sandrine GEFFARD
Une maîtresse de maison Nathalie VALIN

✓ **La classe de CAPa Métiers de l'agriculture**

Responsable de classe : Marine PASCREAU

Un groupe de 20 jeunes

Supports professionnels :

- Ruminants (bovins, caprins et ovins, en lait ou en viande)

La rentrée aura lieu le lundi 28 août à 10h.

✓ **Les objectifs**

Professionnels

- Acquérir des compétences professionnelles liées aux productions animales, végétales et à l'utilisation du matériel ainsi qu'à la sécurité
- Les jeunes s'épanouissent personnellement dans l'autonomie, la responsabilité et la rigueur
- Les jeunes sont en relation avec les adultes et d'autres jeunes : vivre en collectivité, travailler en groupe, collaborer

Le savoir-vivre

- Autonomie et rigueur (travail scolaire, documents à rapporter, ...)
- Les services
- La responsabilité (livret de formation...)
- Le vivre ensemble (veillées, internat, repas, respect...)

✓ **La formation**

- Deux statuts : stagiaires et apprentis
- Un parcours évalué
Visites de stages, fiches de bilan de stage (2)
- Un plan de formation : l'étude de stage
- Examen CAPa au bout des 2 années :
 - ✓ Contrôles en Cours de Formation (CCF) : 80% (13 épreuves)
 - ✓ **Epreuve Terminale (ET) : 20%**

✓ **La semaine**

Le lundi : entre 8h30 et 9 h : arrivée des élèves

9h00 : mise en route en classe

Le vendredi : 16h00 départ des jeunes après les ménages et un bilan de semaine

Les moniteurs seront en réunion d'équipe de 16h15 à 17h30.

Thèmes professionnels MP32 (module professionnel « ruminant »)	14h00
Biologie animale	2h
Biologie végétale	2h
MIP (Module d'Initiative Professionnelle) = aviculture et gibier	3 x 14 h en 2eme année
Atelier (MFR de Mouilleron en Pareds) MP2 (Maintenance des matériels, installations et bâtiments)	1 semaine par an
Mathématiques professionnelles	3h

Français	3h
Histoire-géographie	2h
SESG (Sciences Economiques, Social, Gestion)	1h
Anglais	1h
Economie (MP1)	1h
Informatique	2h
Sport et biologie (sur 3 semaines)	2h30

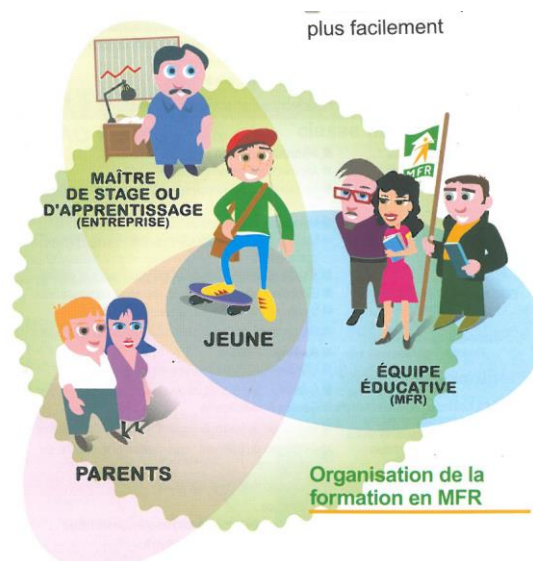
Travail personnel : en veillée et en journée encadré par un moniteur

Les veillées : animation, temps libre, activités et sorties proposées par l'équipe d'animation.

Les fournitures scolaires (voir feuille).

✓ Le rôle des parents

- Aider le jeune à s'organiser : rythme de vie, gestion du travail scolaire.
- Suivre et s'intéresser à son stage : ses activités, ses responsabilités
- Accompagner sa recherche de stage et à son orientation en anticipant
- Faire compléter et compléter leur livret de formation, le signer
- Occasionnellement, contacter le maître de stage



✓ Le voyage

Un voyage de découverte une année sur deux du 02 au 06 octobre 2023 (avec les CAPA2 et les terminales BAC)

Autorisation de sortie de territoire, pour les élèves mineurs à compléter et signer.

Faire la demande de carte européenne auprès de la CPAM ou MSA.

S'assurer de la validité de la carte d'identité ou du passeport.

✓ Les réunions

- Réunion Maîtres de stage
Mardi 19 septembre à 11 h
- 2 bilans individuels avec les parents

Vendredi 01 décembre 2023 après-midi

Vendredi 17 mai 2024 après midi

✓ Les autres dates

L'assemblée générale : le jeudi 07 décembre 2023.

Les portes ouvertes des MFR : les samedis 20 janvier 2024 et le 23 mars 2024.

Nous joindre

Pour ce qui concerne l'administratif

Maison Familiale Rurale
8 rue du Val de Loire
85260 L'HERBERGEMENT
02.51.42.80.37
mfr.herbergement@mfr.asso.fr

Pour ce qui concerne la pédagogie ou les stages

Responsable de la classe :
PASCREAU Marine
02.51.42.80.37
marine.pascreau@mfr.asso.fr

L'accueil téléphonique est disponible de :
8h30 – 12h30 et 14h00 – 17h30

En cas d'**urgence seulement**, appelez le 07 55 65 65 68, entre 17h30 et 8h30 (portable surveillante de nuit).

Il vous est possible de laisser un message.

Pour tout autre demande, privilégiez les boîtes mail (ex : absence).

Si vous arrivez par le train, merci de contacter la Maison Familiale afin que l'on vienne vous chercher.

Nos réseaux sociaux : page Facebook et Instagram « MFR L'Herbergement » pour suivre les activités réalisées avec les jeunes

Site internet : <http://www.mfr-lherbergement.fr/>