

4 juillet 2023
Classe de 3^{ème} A

DOCUMENT DE RENTREE

✓ La Maison Familiale Rurale de l'Herbergement

Une association avec un conseil d'administration (parents, maîtres de stages, anciens élèves), présidée par Mme Sarah CHARRIER.

Un établissement scolaire dirigé par M. Richard ROGER.

156 apprenants répartis comme suit :

4 ^{ème} EA 3 ^{ème} B	3 ^{ème} A EA	CAPa 1	CAPa 2	2 ^{nde} Bac Pro SAPAT	1 ^{ère} Bac Pro SAPAT	Terminale SAPAT	CAP AEPE modulaire	CAP AEPE Apprentis.
6 15	22	20	19	17	16	14	10	13

Des moniteurs Nathalie BARTEAU Marine PASCREAU
 Johanna BROSSET Benoit RUGGIERO
 Magalie MARTIN Céline GAILLARD
 Lesceline LEFORT Aline HUCHET
 Samuel ROUSSEAU Anita DURET (monitrice et AESH)

Une secrétaire de direction Lydie ROUSSEAU – Manon GUERY
Une animatrice-surveillante Sandrine GEFFARD
Une maîtresse de maison Nathalie VALIN

✓ La classe de 3^{ème} A

1 groupe : 16 garçons, 6 filles

La rentrée aura lieu le lundi 11 septembre à 9h00.

✓ Les objectifs

L'orientation

- Un parcours de 3 stages individualisés et évalués (visites de stage et fiches de bilan de stage)
- Un plan de formation s'articulant entre des semaines de stage, des semaines à la MFR et le séjour pédagogique en avril
- Un support de formation : l'étude de stage
- Constitution d'un dossier d'orientation avec les bilans, parcours...

Le savoir-vivre

- Autonomie et rigueur (travail scolaire, documents à rapporter, ...)
- Les services
- La responsabilité (livret de formation...)
- Le vivre ensemble (veillées, internat, repas, respect...)

✓ **Le stage**

- Vivre une situation de travail utile, reconnue, qui valorise, motive et responsabilise.
- Développer des compétences : savoir-être, savoir-faire
- Créer des relations sociales avec des adultes. S'insérer dans le milieu local.
- Réfléchir à un projet d'avenir.

✓ **La semaine**

Les activités pédagogiques

Le lundi : 9h00 : début des cours et mise en route en classe

Le vendredi : 16h00 départ des jeunes après un bilan de semaine et les ménages

Les moniteurs seront en réunion d'équipe de 16h30 à 17h30.

Les disciplines :

Thème	Mathématiques
Français	Physique-Chimie
Anglais	Biologie-Ecologie
ESC	Informatique
EPS	Histoire
EMC	Géographie

Le thème est travaillé toute la semaine à partir de l'étude donnée en alternance. Les heures de thème sont consacrées à des apports complémentaires mais aussi à des

visites ou des interventions.

Travail personnel : en veillée et en journée encadré par un moniteur
Les fournitures scolaires (voir feuille).

La vie résidentielle

Petit-déjeuner 7h-7h30

Pause déjeuner 12h-13h30

Dîner 18h45-19h30 ou 20h-20h45

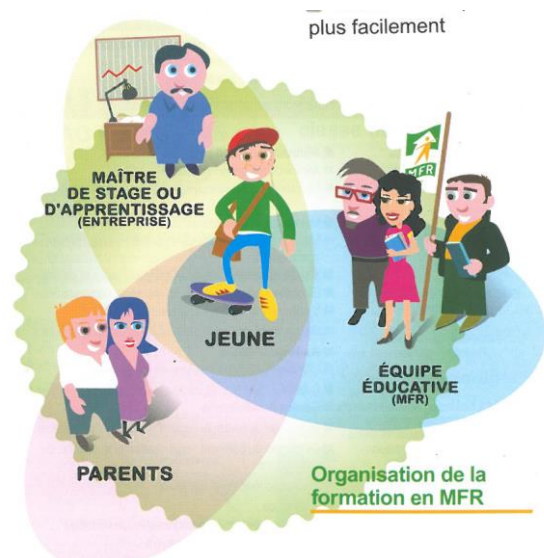
Les veillées tous les soirs : animation, travail, temps libre, activités et sorties proposées par l'animatrice surveillante

Coucher 21h45

✓ Le rôle des parents

Accompagner son jeune à :

- S'organiser : rythme de vie, gestion du travail scolaire et des documents administratifs
- Echanger sur son vécu en stage : ses activités, ses responsabilités, sa relation avec le maître de stage
- Sa recherche de stage et son orientation en anticipant
- Compléter son livret de formation à chaque alternance



✓ Les conventions de stage

- LE JEUNE rapporte les coordonnées de l'entreprise sur les fiches recherche de stage.
- LE MONITEUR édite une convention de stage et la confie au jeune.
- LE JEUNE apporte la convention à l'entreprise.
- LE MAITRE DE STAGE la vérifie, la complète et la signe.
- LA FAMILLE la signe et LE JEUNE la rapporte à la MFR.
- LE MONITEUR et LE DIRECTEUR la signent en dernier avant le premier jour du stage.

✓ **Les réunions**

- Réunion Parents-Maîtres de stage
Jeudi 16 novembre 2023 à 20h
- Réunion d'information sur l'apprentissage et l'accompagnement à l'orientation
Jeudi 21 décembre 2023 à 18h
- 2 bilans individuels
Entre le 6 et 10 novembre 2023 (soirée ou après-midi)
Vendredi 15 mars 2024 (après-midi)

✓ **Les autres dates**

L'assemblée générale de la MFR : *le jeudi 7 décembre 2023 à 19h30*

Les portes ouvertes des MFR : *les samedis 20 janvier 2024 et 23 mars 2024*

Nous joindre

Pour ce qui concerne l'administratif

Maison Familiale Rurale
8 rue du Val de Loire
85260 L'HERBERGEMENT
02.51.42.80.37
mfr.herbergement@mfr.asso.fr

Pour ce qui concerne la pédagogie ou les stages

Responsable de la classe :
MARTIN Magalie
02.51.42.80.37
magalie.martin@mfr.asso.fr

L'accueil téléphonique est disponible de :
8h30 – 12h30 et 14h00 – 17h30

En cas d'urgence seulement, appelez le 07 55 65 65 68, entre 17h30 et 8h30 (portable surveillante de nuit).

Il vous est possible de laisser un message.

Pour tout autre demande, privilégiez les boîtes mail (ex : absence).

Nos réseaux sociaux : page Facebook et Instagram « MFR L'Herbergement » pour suivre les activités réalisées avec les jeunes

Site internet : <http://www.mfr-lherbergement.fr/>