

5 juillet 2023  
Classe de 1<sup>ère</sup> SAPAT

# DOCUMENT DE RENTREE

## ✓ La Maison Familiale Rurale de l'Herbergement

Une association avec un conseil d'administration (parents, maîtres de stages, anciens élèves), présidée par Mme Sarah CHARRIER.

Un établissement scolaire dirigé par M. Richard ROGER.

156 apprenants répartis comme suit :

4 <sup>ème</sup> EA 3 <sup>ème</sup> B	3 <sup>ème</sup> A EA	CAPa 1	CAPa 2	2 <sup>nde</sup> Bac Pro SAPAT	1 <sup>ère</sup> Bac Pro SAPAT	Terminale SAPAT	CAP AEPE modulaire	CAP AEPE Apprentis.
6 16	22	20	19	17	16	14	17	19

Des moniteurs

Nathalie BARTEAU  
Johanna BROSSET  
Magalie MARTIN  
Lesceline LEFORT  
Samuel ROUSSEAU

Marine PASCREAU

Benoit RUGGIERO  
Céline GAILLARD  
Aline HUCHET

Anita DURET (monitrice et AESH)

Secrétaire de direction Lydie ROUSSEAU – Manon GUERY

Animatrice-surveillante Sandrine GEFFARD

Maîtresse de maison Nathalie VALIN

## ✓ La classe de 1<sup>ère</sup>

1 groupe de 16 jeunes : 4 garçons, 12 filles

La rentrée aura lieu le lundi 28 août 2023 à 9h00.

## ✓ **Les objectifs**

### L'entrée dans le monde professionnel

- En stage ou en apprentissage
- Un parcours de 4 stages auprès de publics ou de structures imposés. (stages évalués lors de visite et bilan de stage)
- Un plan de formation
- Un support de formation : l'étude de stage

### Le savoir-vivre

- Autonomie et rigueur (CCF, travail scolaire, documents à rapporter, ...)
- La responsabilité (livret de formation...)
- Le vivre ensemble (veillées, internat, repas, respect...)
- Les services

## ✓ **Le stage**

- Vivre une situation de travail utile, reconnue, qui valorise, motive et responsabilise.
- Développer des compétences : savoir-être, savoir-faire
- Découvrir des publics, des structures dans le cadre du service aux personnes et au territoire
- Réfléchir à son projet professionnel

## ✓ **La semaine**

### Les disciplines enseignées :

Thème	Mathématiques
Français	Physique-Chimie
Anglais	Biologie-Ecologie
Com- ESC	Informatique
EPS	Histoire- géographie

### Les CCF en 1<sup>ère</sup> : premières épreuves du bac !

Contrôle continu certificatif en cours de formation.

Ils démarrent en décembre selon un calendrier qui sera distribué à la

rentrée. Pour chaque épreuve, la carte d'identité et la convocation sont obligatoires. Toute absence doit être justifiée par un certificat médical.  
Travail personnel : en veillée et en journée encadré par un moniteur

Les fournitures scolaires (voir feuille).

### La vie résidentielle

Petit-déjeuner 7h-7h30

Pause déjeuner 12h-13h30

Dîner 18h45-19h30 ou 20h-20h45

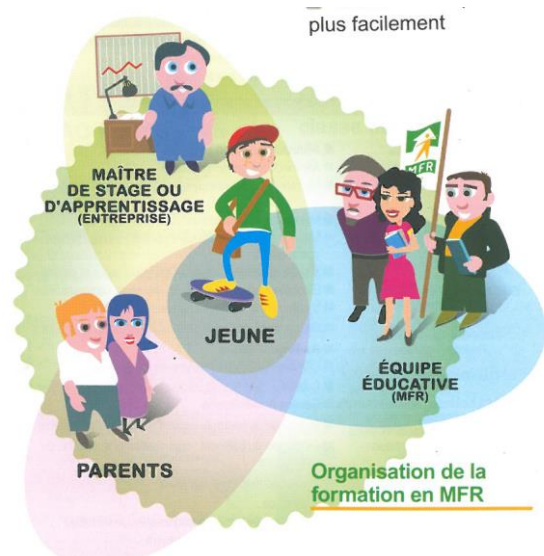
Les veillées tous les soirs : animation, travail, temps libre, activités et sorties proposées par l'animatrice surveillante

Coucher 21h45

## ✓ Le rôle des parents

Accompagner son jeune à :

- S'organiser : rythme de vie, gestion du travail scolaire et des documents administratifs
- Echanger sur son vécu en stage : ses activités, ses responsabilités, sa relation avec le maître de stage
- Sa recherche de stage et son orientation en anticipant
- Compléter son livret de formation à chaque alternance



## ✓ Les conventions de stage

- LE JEUNE rapporte les coordonnées de l'entreprise sur les fiches recherche de stage.
- LE MONITEUR édite une convention de stage et la confie au jeune.
- LE JEUNE apporte la convention à l'entreprise.
- LE MAITRE DE STAGE la vérifie, la complète et la signe.
- LA FAMILLE la signe et LE JEUNE la rapporte à la MFR.
- LE MONITEUR et LE DIRECTEUR la signent en dernier avant le premier jour du stage.

## ✓ **Les réunions**

- 2 bilans individuels
  - *Vendredi 27 octobre 2023 (après-midi)*
  - *Vendredi 19 avril 2024 (après-midi)*

## ✓ **Les autres dates**

L'assemblée générale de la MFR : *le jeudi 7 décembre 2023 à 19h30*

Les portes ouvertes des MFR : *les samedis 20 janvier 2024 et 23 mars 2024*

## **Nous joindre**

### Pour ce qui concerne l'administratif

Maison Familiale Rurale  
8 rue du Val de Loire  
85260 L'HERBERGEMENT  
02.51.42.80.37  
[mfr.herbergement@mfr.asso.fr](mailto:mfr.herbergement@mfr.asso.fr)

### Pour ce qui concerne la pédagogie ou les stages

Responsable de la classe :  
HUCHET Aline  
02.51.42.80.37  
[aline.huchet@mfr.asso.fr](mailto:aline.huchet@mfr.asso.fr)

L'accueil téléphonique est disponible de :  
8h30 – 12h30 et 14h00 – 17h30

En cas d'urgence seulement, appelez le 07 55 65 65 68, entre 17h30 et 8h30 (portable surveillante de nuit).

Il vous est possible de laisser un message.

Pour tout autre demande, privilégiez les boîtes mail (ex : absence).

Nos réseaux sociaux : page Facebook et Instagram « MFR L'Herbergement » pour suivre les activités réalisées avec les jeunes

Site internet : <http://www.mfr-lherbergement.fr/>