

DOCUMENT DE RENTREE

✓ La Maison Familiale Rurale de l'Herbergement

Une association avec un conseil d'administration (parents, maîtres de stages, anciens élèves), présidée par **Mme Marie-Claude DURAND**.

Un établissement scolaire dirigé par **M. Richard ROGER**.

110 élèves inscrits en formation initiale et en formation adulte (CAP Petite enfance)

4 ^{ème} EA	3 ^{ème} EA	CAPa de l'agriculture 1	CAPa de l'agriculture 2	2 ^{nde} Bac Pro SAPAT	1 ^{ère} Bac Pro SAPAT
13	3 ^{ème} A : 20 3 ^{ème} B : 17	17	17	7	17

Des moniteurs

Nathalie BARTEAU
Johanna BROSSET
Magalie MARTIN
Lesceline LEFORT

Pierre GILLIER
Benoit RUGGIERO
Céline GAILLARD

Une secrétaire

Lydie ROUSSEAU

Une animatrice surveillante

Sandrine GEFFARD

Une maîtresse de maison

Nathalie VALIN

✓ Les classes de 3^{ème}

2 groupes : - 3^{ème} A : 20 jeunes (17 garçons et 3 filles) dont 8 anciens élèves de 4^{ème}
- 3^{ème} B : 17 jeunes (13 garçons et 4 filles)

La rentrée aura lieu le **lundi 7 septembre à 9h00**.

✓ Les objectifs

L'orientation

- Un parcours de 3 stages individualisés et évalués (visites de stage et fiches de bilan de stage)
- Un plan de formation
- Un support de formation : **l'étude de stage**
- Constitution d'un dossier d'orientation avec les conventions, bilans, parcours...

Le savoir-vivre

- Autonomie et rigueur (travail scolaire, documents à rapporter, ...)
- Les services
- La responsabilité (carnet de liaison...)
- Le vivre ensemble (veillées, internat, repas, respect...)

✓ **Le stage**

- Vivre une situation de travail utile, reconnue, qui valorise, motive et responsabilise.
- Développer des compétences : savoir-être, savoir-faire
- Créer des relations sociales avec des adultes. S'insérer dans le milieu local.
- Réfléchir à un projet d'avenir.

✓ **La semaine**

Le lundi : 8h30 : arrivée des élèves 9h00 : début des cours
 9h00 : mise en route en classe

Le vendredi 17h00 départ des jeunes après un bilan de semaine et les ménages

Les heures de cours :

Thème	11h00	Histoire-Géo	4h00
Français	4h00	EMC-ESC	1h00
Mathématiques	4h00	Physique-Chimie	2h00
Anglais	2h00	Biologie-Écologie	2h00
Informatique	2h00	EPS	4h00

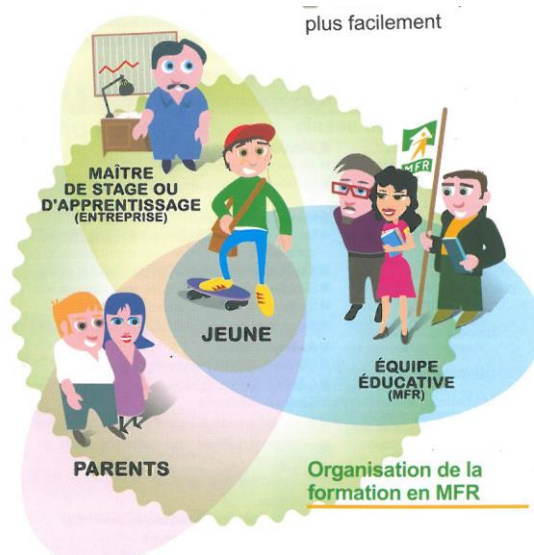
Travail personnel : en veillée et en journée encadré par un moniteur

Les veillées : animation, temps libre, activités et sorties proposées par l'animatrice surveillante.

Les fournitures scolaires (voir feuille)

✓ **Le rôle des parents**

- Aider le jeune à s'organiser : rythme de vie, gestion du travail scolaire.
- Suivre et s'intéresser à son stage : ses activités, ses responsabilités
- Accompagner sa recherche de stage en anticipant
- **Faire compléter** et compléter leur carnet de liaison, **le signer**
- Occasionnellement, contacter le maître de stage



✓ Le voyage

Un voyage de découverte culturelle et sportive en Normandie du 19 au 23 avril 2021.

✓ Les réunions

Réunion Parents-Maîtres de stage : le jeudi 5 novembre 2020 à 20h00

2 bilans individuels : le vendredi 27 novembre 2020 et le vendredi 28 mai 2021

Réunion sur l'apprentissage : le jeudi 11 février 2021 à 20h00

Réunion d'information sur voyage d'étude : le vendredi 2 avril 2021 à 17h00

✓ Les autres dates

L'assemblée générale : le jeudi 10 décembre 2020 à 19h30.

Les portes ouvertes des MFR : les samedis 23 janvier 2021 et le 20 mars 2021

Le salon d'orientation Vendée-Métiers : le week-end du 28 et 29 novembre 2020

✓ Nous joindre

Maison Familiale Rurale

8 rue du Val de Loire

85260 L'HERBERGEMENT

02.51.42.80.37

mfr.herbergement@mfr.asso.fr

Entre 18h et 8h, appelez au 07.55.65.65.68

Responsable de la classe :

MARTIN Magalie

02.51.42.80.37.

magalie.martin@mfr.asso.fr

Réseaux sociaux : page Facebook « MFR L'Herbergement » pour suivre les activités réalisées avec les jeunes